

Утверждаю
Директор МБОУ
«Школа № 26»

Буянина С.Ю.
(ФИО, подпись)



2017г.

ПАСПОРТ ДОСТУПНОСТИ
Объекта социальной инфраструктуры
№ 02

!. Общие сведения об объекте

- 1.1. Наименование (вид) объекта - здание- муниципальное бюджетное общеобразовательное
Муниципальное бюджетное общеобразовательное учреждение «Школа № 26» Пролетарского района города Ростова-на-Дону
- 1.2. Адрес объекта-344019, г. Ростов-на-Дону, ул. Листопадова 42/79
- 1.3. Сведения о размещении объекта:
 - отдельно стоящее здание 4 этажа, 5453,4 кв.м.
 - часть здания на 1 этаже (797,4 кв.м.)
 - наличие прилегающего земельного участка – да; 6777 кв.м.
- 1.4. Год постройки здания 1982, последнего капитального ремонта – 1982.
- 1.5. Дата предстоящих плановых ремонтных работ: текущего- август 2017г.

Сведения об организации, расположенной на объекте

- 1.6. Название организации (учреждения), (полное юридическое наименование - согласно Уставу, краткое наименование)- муниципальное бюджетное общеобразовательное учреждение «Школа № 26», МБОУ «Школа № 26»
- 1.7. Юридический адрес организации (учреждения) – 344019, г. Ростов-на-Дону, ул. Листопадова 42/79.
- 1.8. Основание для пользования объектом – оперативное управление.
- 1.9. Форма собственности- муниципальная.

1.10. Территориальная принадлежность (федеральная, региональная, муниципальная) – муниципальная.

1.11. Вышестоящая организация (наименование) – Управление образования города Ростова-на-Дону.

1.12. Адрес вышестоящей организации, другие координаты – 344002, г.Ростов-на-Дону, ул.Обороны 76.

2. Характеристика деятельности организации на объекте (по обслуживанию населения)

2.1 Сфера деятельности (здравоохранение, образование, социальная защита, физическая культура и спорт, культура, связь и информация, транспорт, жилой фонд, потребительский рынок и сфера услуг, другое) – образование.

2.2 Виды оказываемых услуг – образовательная деятельность

2.3 Форма оказания услуг: (на объекте, с длительным пребыванием, в т.ч. проживанием, на дому, дистанционно) – на объекте.

2.4 Категории обслуживаемого населения по возрасту: (дети, взрослые трудоспособного возраста, пожилые; все возрастные категории) – дети.

2.5 Категории обслуживаемых инвалидов: инвалиды, передвигающиеся на коляске, инвалиды с нарушениями опорно-двигательного аппарата; нарушениями зрения, нарушениями слуха, нарушениями умственного развития

2.6 Плановая мощность: посещаемость 331 (количество обслуживаемых в день), вместимость, пропускная способность - 472

2.7 Участие в исполнении индивидуальной программы реабилитации инвалида, ребенка-инвалида (да, нет) -нет

3. Состояние доступности объекта

3.1 Путь следования к объекту пассажирским транспортом (описать маршрут движения с использованием пассажирского транспорта) школы, троллейбус № 2, остановка – ул. Листопадава – проезд городским автотранспортом, далее по пешеходной дорожке к территории здания школы. наличие адаптированного пассажирского транспорта к объекту - **нет**.

2 Путь к объекту от ближайшей остановки пассажирского транспорта:

3.2.1 расстояние до объекта от остановки транспорта - **300 м.**

3.2.2 время движения (пешком) – **5 мин.**

3.2.3 наличие выделенного от проезжей части пешеходного пути (да, нет),

3.2.4 Перекрестки: нерегулируемые; регулируемые, со звуковой сигнализацией, таймером; нет

3.2.5 Информация на пути следования к объекту: акустическая, тактильная, визуальная; нет

3.2.6 Перепады высоты на пути: есть, нет (описать -(подъем, бордюры, лестница)_

Дорога к школе спускается вниз к зданию школы

Их обустройство для инвалидов на коляске: да, нет

(Бордюры с неадаптированными пешеходными уклонами)

3.3 Организация доступности объекта для инвалидов – форма обслуживания*

№№ п/п	Категория инвалидов (вид нарушения)	Вариант организации доступности объекта (формы обслуживания)*
1.	Все категории инвалидов и МГН	
	<i>в том числе инвалиды:</i>	
2	передвигающиеся на креслах-колясках	ДУ
3	с нарушениями опорно-двигательного аппарата	Б
4	с нарушениями зрения	ДУ
5	с нарушениями слуха	Б
6	с нарушениями умственного развития	Б

* - указывается один из вариантов: «А», «Б», «ДУ», «ВНД»

3.4 Состояние доступности основных структурно-функциональных зон

№ № п \п	Основные структурно-функциональные зоны	Состояние доступности, в том числе для основных категорий инвалидов**
1	Территория, прилегающая к зданию (участок)	ВНД
2	Вход (входы) в здание	ВНД
3	Путь (пути) движения внутри здания (в т.ч. пути эвакуации)	ДЧ-В
4	Зона целевого назначения здания (целевого посещения объекта)	ДУ
5	Санитарно-гигиенические помещения	ДЧ-И
6	Система информации и связи (на всех зонах)	
7	Пути движения к объекту (от остановки городского пассажирского транспорта)	ДУ

** Указывается: ДП-В - доступно полностью всем; ДП-И (К, О, С, Г, У) – доступно полностью избирательно (указать категории инвалидов); ДЧ-В - доступно частично всем; ДЧ-И (К, О, С, Г, У) – доступно частично избирательно (указать категории инвалидов); ДУ - доступно условно, ВНД – временно недоступно

3.5. ИТОГОВОЕ ЗАКЛЮЧЕНИЕ о состоянии доступности объекта:

Объект не доступен. Обустройство может быть выполнено лишь в порядке реконструкции после дополнительного согласования, и только на 1-м этаже. Организовать альтернативную форму .

4. Управленческое решение

4.1. Рекомендации по адаптации основных структурных элементов объекта

№ № п/ п	Основные структурно-функциональные зоны объекта	Рекомендации по адаптации объекта (вид работы)*
1	Территория, прилегающая к зданию (участок)	Капитальный ремонт
2	Вход (входы) в здание	Капитальный ремонт
3	Путь (пути) движения внутри здания (в т.ч. пути эвакуации)	Текущий ремонт
4	Зона целевого назначения здания (целевого посещения объекта)	Капитальный ремонт
5	Санитарно-гигиенические помещения	Капитальный ремонт
6	Система информации на объекте (на всех зонах)	
7	Пути движения к объекту (от остановки городского пассажирского транспорта)	
8	Все зоны и участки	

*- указывается один из вариантов (видов работ): не нуждается; ремонт (текущий, капитальный); индивидуальное решение с ТСР; технические решения невозможны – организация альтернативной формы обслуживания

4.2. Период проведения работ 2016-2018

год _____

—
в рамках исполнения

_____ (указывается наименование документа: программы, плана)

4.3 Ожидаемый результат (по состоянию доступности) после выполнения работ по адаптации -

Оценка результата исполнения программы, плана (по состоянию доступности)

_____ Требуется дополнительная помощь сотрудника. Дистанционно

4.4. Для принятия решения **требуется** согласование и заключение уполномоченной организации о доступности объекта.

Имеется заключение уполномоченной организации о состоянии доступности объекта (наименование документа и выдавшей его организации, дата).

_____ **нет документа уполномоченной организации о состоянии доступности объекта.**

4.5. Информация размещена (обновлена) на карте доступности муниципального образования города Ростова-на-Дону дата __ Информация не размещалась.

(наименование сайта, портала)

5. Паспорт сформирован на основании:

1. Анкеты (информация об объекте)- 14.04.2017г.
2. Акт обследования объекта – 14.04.2017г.
3. Решение рабочей группы от 14.04.2017г.

Утверждаю:
Директор МБОУ «Школа № 26»

С.Ю. Буянина

14.04.2017г.

АНКЕТА

(информация об объекте социальной инфраструктуры)

№ 02

(Приложение к паспорту доступности)

1. Общие сведения об объекте

- 1.1. Наименование (вид) объекта - муниципальное бюджетное общеобразовательное учреждение города Ростова-на-Дону «Школа № 26»
- 1.2. Адрес объекта – 344019, г.Ростов-на-Дону, ул. Листопадова 42/79
- 1.3..Сведения о размещении объекта:
 - отдельно стоящее здание 4 этажа, 5453,4 кв.м.
 - часть здания на 1 этаже (797,4 кв.м.)
 - наличие прилегающего земельного участка – да; 6777 кв.м.
- 1.4. Год постройки здания 1982, последнего капитального ремонта – 1982.
- 1.5. Дата предстоящих плановых ремонтных работ: текущего- август 2017г.

Сведения об организации, расположенной на объекте

- 1.6. Название организации (учреждения), (полное юридическое наименование -согласно Уставу, краткое наименование)- муниципальное бюджетное общеобразовательное учреждение «Школа № 26», МБОУ «Школа № 26»
- 1.7. Юридический адрес организации (учреждения) – 344019; г. Ростов-на-Дону, ул. Листопадова 42/79.
- 1.8. Основание для пользования объектом – оперативное управление.
- 1.9. Форма собственности (муниципальная)- муниципальная
- 1.10. Территориальная принадлежность (федеральная, региональная, муниципальная) – муниципальная
- 1.11. Вышестоящая организация (наименование) – Управление образования города Ростова-на-Дону
- 1.12. Адрес вышестоящей организации, другие координаты: г.Ростов-на-Дону, ул. Оборона, 76.

2. Характеристика деятельности организации на объекте

2.1 Сфера деятельности (здравоохранение, образование, социальная защита, физическая культура и спорт, культура, связь и информация, транспорт, жилой фонд, потребительский рынок и сфера услуг, другое) – образование.

2.2 Виды оказываемых услуг – образовательная деятельность.

2.3 Форма оказания услуг: (на объекте, с длительным пребыванием, в т.ч. проживанием, на дому, дистанционно) – на объекте.

2.4 Категории обслуживаемого населения по возрасту: (дети, взрослые трудоспособного возраста, пожилые; все возрастные категории) – дети.

2.5 Категории обслуживаемых инвалидов (инвалиды, передвигающиеся на коляске, инвалиды с нарушениями опорно-двигательного аппарата; нарушениями зрения, нарушениями слуха, нарушениями умственного развития)-нарушения умственного развития,

2.6 Плановая мощность: посещаемость (количество обслуживаемых в день), вместимость, пропускная способность – 472 уч-ся.

2.7 Участие в исполнении индивидуальная программа реабилитации инвалида, ребенка-инвалида (да, нет)- да.

3. Состояние доступности объекта для инвалидов и других маломобильных групп населения

3.1 Путь следования к объекту пассажирским транспортом
(описать маршрут движения с использованием городского пассажирского транспорта)
Троллейбус № 2 остановка ул. Листопадава.
наличие адаптированного городского пассажирского транспорта к объекту – имеется.

3.2 Путь к объекту от ближайшей остановки городского пассажирского транспорта:

3.2.1 расстояние до объекта от остановки городского пассажирского транспорта -300 м

3.2.2 время движения (пешком) – 5 мин.

3.2.3 наличие выделенного от проезжей части пешеходного пути (да, нет) - да

3.2.4 Перекрестки: *нерегулируемые; регулируемые, со звуковой сигнализацией, таймером;*
нет – имеются перекрестки, *нерегулируемые.*

3.2.5 Информация на пути следования к объекту: *акустическая, тактильная, визуальная;*
нет- *визуальная.*

3.2.6 Перепады высоты на пути: *есть, нет (бордюры, спуски)*

Их обустройство для инвалидов на коляске: *да, нет – нет.*

3.3 Вариант организации доступности объекта (формы обслуживания)* с учетом СП 35-101-2001

№№ п/п	Категория инвалидов (вид нарушения)	Вариант организации доступности объекта
1.	Все категории инвалидов и МГН	
	<i>в том числе инвалиды:</i>	
2	передвигающиеся на креслах-колясках	ДУ
3	с нарушениями опорно-двигательного аппарата	Б
4	с нарушениями зрения	ДУ
5	с нарушениями слуха	Б
6	с нарушениями умственного развития	Б

* - указывается один из вариантов: «А», «Б», «ДУ», «ВНД»

4. Управленческое решение

(предложения по адаптации основных структурных элементов объекта)

№ п/п	Основные структурно-функциональные зоны объекта	Рекомендации по адаптации объекта (вид работы)*
1	Территория, прилегающая к зданию (участок)	Капитальный ремонт
2	Вход (входы) в здание	Капитальный ремонт
3	Путь (пути) движения внутри здания (в т.ч. пути эвакуации)	Текущий ремонт
4	Зона целевого назначения (целевого посещения объекта)	Капитальный ремонт
5	Санитарно-гигиенические помещения	Капитальный ремонт
6	Система информации на объекте (на всех зонах)	
7	Пути движения к объекту (от остановки городского пассажирского транспорта)	

8. Все зоны и участки	нуждаются
-----------------------	-----------

*-указывается один из вариантов (видов работ): не нуждается; ремонт (текущий, капитальный); индивидуальное решение с ТСР; технические решения невозможны _ организация альтернативной формы обслуживания

Размещение информации на Карте доступности города Ростова-на-Дону согласовано

Заместитель директора по АХЧ
Тел.:8-928-171-56-20

Рубцова

Е.А.Рубцова

Утверждаю:
Директор МБОУ «Школа № 26»

С.Ю. Буянина

МБОУ

Школа № 26»

14.04.2017г.

АКТ ОБСЛЕДОВАНИЯ
Объекта социальной инфраструктуры
к паспорту доступности объекта

№ 02

Города Ростова- на- Дону

« 14 » 04 2017г.

1. Общие сведения об объекте

- 1.1. Наименование (вид) объекта - муниципальное бюджетное общеобразовательное учреждение города Ростова-на-Дону «Школа № 26»
- 1.2. Адрес объекта – 344019, г. Ростов-на-Дону, ул. Листопадова 42/79
- 1.3. Сведения о размещении объекта:
 - отдельно стоящее здание 4 этажа, **5453,4 кв.м.**
 - часть здания на **1 этаже (797,4 кв.м.)**
 - наличие прилегающего земельного участка – да; **6777 кв.м.**
- 1.4. Год постройки здания 1982, последнего капитального ремонта – **1982.**
- 1.5. Дата предстоящих плановых ремонтных работ: **текущего- август 2017г.**
Капитального- нет
- 1.6. Название организации (учреждения), (полное юридическое наименование -согласно Уставу, краткое наименование)- **муниципальное бюджетное общеобразовательное учреждение «Школа № 26», МБОУ «Школа № 26»**
- 1.7. Юридический адрес организации (учреждения) – 344019, г. Ростов-на-Дону, ул. Листопадова 42/79.

2. Характеристика деятельности организации на объекте

Дополнительная информация

3. Состояние доступности объекта

3.1. Путь следования к объекту городским автотранспортом, далее по пешеходной дорожке и к территории здания школы.

Троллейбус № 2, остановка – ул. Листопадова,
наличие адаптированного городского пассажирского транспорта к объекту- **нет**

3.2. Путь к объекту от ближайшей остановки городского пассажирского транспорта:

3.2.1. Расстояние до объекта от остановки городского пассажирского транспорта- **300 м**

3.2.2. Время движения (пешком) **5 мин.**

3.2.3. Наличие выделенного от проезжей части пешеходного пути (да, нет) – **да.**

3.2.4. Перекрестки: **нерегулируемые**; регулируемые, со звуковой сигнализацией, таймером;
нет

3.2.5. Информация на пути следования к объекту: акустическая, тактильная, **визуальная**;
нет

3.2.6. Перепады высоты на пути: **есть**, нет (бордюры с неадаптированными пешеходными уклонами, спуски)

Их обустройство для инвалидов на коляске: **да, нет**

3.3. Организация доступности объекта для инвалидов - форма обслуживания

N п/п	Категория инвалидов (вид нарушения)	Вариант организации доступности объекта (формы обслуживания) <*>
1	Все категории инвалидов и МГН	ВНД
	в том числе инвалиды:	
2	передвигающиеся на креслах-колясках	ДУ
3	с нарушениями опорно-двигательного аппарата	Б
4	с нарушениями зрения	ДУ
5	с нарушениями слуха	Б
6	с нарушениями умственного развития	Б

Указывается один из вариантов: "А", "Б", "ДУ", "ВНД".

3.4. Состояние доступности основных структурно-функциональных зон

N п/п	Основные структурно-функциональные зоны	Состояние доступности, в том числе для основных категорий инвалидов <*>	Приложение	
			N на плане	N фото
1	Территория, прилегающая к зданию (участок)	ВНД		1
2	Вход (входы) в здание	ДЧ-И	№1 №2	3
3	Путь (пути) движения внутри здания (в т.ч. пути эвакуации)	ДЧ-И	3, 4, 5 6, 7, 12	4
4	Зона целевого назначения здания (целевого посещения объекта)	ДЧ-И (Кабинеты)	№8 №9 №10	5
5	Санитарно-гигиенические помещения	ВНД	№11	6
6	Система информации и связи (на всех зонах)			
7	Пути движения к объекту (от остановки городского пассажирского транспорта)	ДЧ-И		

<*> Указывается: ДП-В - доступно полностью всем; ДП-И (К, О, С, Г, У) - доступно полностью избирательно (указать категории инвалидов); ДЧ-В - доступно частично всем; ДЧ-И (К, О, С, Г, У) - доступно частично избирательно (указать категории инвалидов); ДУ - доступно условно, ВНД - недоступно.

3.5. ИТОГОВОЕ ЗАКЛЮЧЕНИЕ о состоянии доступности объекта:

4. Управленческое решение (проект)

4.1. Рекомендации по адаптации основных структурных элементов объекта:

N п/п	Основные структурно-функциональные зоны объекта	Рекомендации по адаптации объекта (вид работы) <*>
1	Территория, прилегающая к зданию (участок)	Капитальный ремонт
2	Вход (входы) в здание	Капитальный ремонт
3	Путь (пути) движения внутри здания (в т.ч. пути эвакуации)	Текущий ремонт
4	Зона целевого назначения здания (целевого посещения объекта)	Капитальный ремонт
5	Санитарно-гигиенические помещения	Капитальный ремонт
6	Система информации на объекте (на всех зонах)	
7	Пути движения к объекту (от остановки городского пассажирского транспорта)	
8	Все зоны и участки	

<*> Указывается один из вариантов (видов работ): не нуждается; ремонт (текущий, капитальный); индивидуальное решение с ТСР; технические решения невозможны - организация альтернативной формы обслуживания.

4.2. Период проведения работ 2016-2018
в рамках исполнения

(указывается наименование документа: программы, плана)
4.3. Ожидаемый результат (по состоянию доступности) после выполнения работ по адаптации

Оценка результата исполнения программы, плана (по состоянию доступности)

4.4. Для принятия решения требуется, не требуется (*нужное подчеркнуть*):
4.4.1. Согласование на Комиссии (рабочей группы)

(наименование Комиссии (рабочей группы))
4.4.2. Согласование работ с надзорными органами (в сфере проектирования и строительства, архитектуры, охраны памятников, другое - указать)

4.4.3. Техническая экспертиза; разработка проектно-сметной документации

4.4.4. Согласование с вышестоящей организацией (собственником объекта)

4.4.5. Согласование с общественными организациями инвалидов

4.4.6. Другое

Имеется заключение уполномоченной организации о состоянии доступности объекта (наименование документа и выдавшей его организации, дата), прилагается

4.7. Информация может быть размещена (обновлена) на Карте доступности субъекта Российской Федерации

(наименование сайта, портала)

5. Особые отметки

ПРИЛОЖЕНИЯ:

Результаты обследования:

1. Территории, прилегающей к объекту
2. Входа (входов) в здание

3. Путей движения в здании

4. Зоны целевого назначения объекта

5. Санитарно-гигиенических помещений

6. Системы информации (и связи) на объекте

на _____ 3 _____ л.

на _____ 3 _____ л.

на _____ 3 _____ л.

на _____ 3 _____ л.

на _____ 2 _____ л.

на _____ 1 _____ л.

Приложение № 1

к акту обследования
от "14" 04 2017 г.

I. Результаты обследования:
1. Территории, прилегающей к зданию (участка)
МБОУ № 26

N п/п	Наименование функционально-планировочного элемента	Наличие элемента			Выявленные нарушения и замечания		Работы по адаптации объектов	
		есть/нет	N на плане	N фото	Содержание -	Значимо для инвалида (категория)	Содержание	Виды работ
1.1	Вход (входы) на территорию	есть		№1	Вход на территорию через навесную калитку, с прозрачным полотном, одностороннего действия, открывается на себя. Въезд адаптирован для инвалидов-колясочников	ДП-В		
1.2	Путь (пути) движения на	Есть		№2 №1	Пешеходный путь движения- асфальт	ДП-В	Требуется замена асфальтового	Капитальный ремонт

территории	есть	№2	с рытвинами и ямами.	ДП-В	покрытия
1.3 Лестница (наружная)	есть	№2	От входа в калитку ведет пешеходная дорожка- 12м, заканчивается спуском с лестницы- 15 ступеней. Ступени неровные, лестница без поручней, поверхность не твердая. Опасна для передвижения любого человека	ДП-В	Демонтаж и замена лестницы в соответствии с ГОСТом.
1.4 Пандус (наружный)	Нет		Не предусмотрен пандус при спуске по лестнице.	ДП-В	Установка наружного пандуса дублирующий лестницу-с поручнями в соответствии с ГОСТом
1.5 Автостоянка и парковка	Нет		Не предусмотрена	ДПВ	Отсутствует место для обустройства
ОБЩИЕ требования к зоне			Не адаптировано для всех групп	ДПВ	Обеспечить доступность всех групп

Капитальный ремонт

Технические решения невозможны

Капитальный ремонт

II. Заключение по зоне:

Наименование структурно-функциональной зоны	Состояние доступности <*> (к пункту 3.4 Акта обследования ОСИ)	Приложение		Рекомендации по работам <*> к обследованию объекта	адаптации (вид Акта 4.1
		N на плане	N фото		
Вход (входы) на территорию	ДУ		№ 1	Капитальный ремонт	
Лестница (наружная)	ДУ		2	Капитальный ремонт	
Пандус (наружный)	ДУ			Капитальный ремонт	
Автостоянка и парковка	ВНД			Технические решения невозможны	

<*> Указывается: ДП-В - доступно полностью всем; ДП-И (К, О, С, Г, У) - доступно полностью избирательно (указать категории инвалидов); ДЧ-В - доступно частично всем; ДЧ-И (К, О, С, Г, У) - доступно частично избирательно (указать категории инвалидов); ДУ - доступно условно, ВНД - недоступно.

<*> Указывается один из вариантов: не нуждается; ремонт (текущий, капитальный); индивидуальное решение с ТСР; технические решения невозможны - организация альтернативной формы обслуживания.

Комментарий к заключению: ДУ - Территория доступна условно, ВНД - для инвалидов-колясочников-недоступно

Формы № 2

1. Результаты обследования:
 2. Входа (входов) в здание
 МБОУ № 26, 344019, г. Ростов-на-Дону, ул. Листопадова 42/79
 (наименование объекта, адрес)

N п/п	Наименование функционально-планировочного элемента	Наличие элемента			Выявленные нарушения и замечания		Работы по адаптации объектов	
		есть/нет	N на плане	N фото	Содержание	Значимо для инвентаризации (категория)	Содержание	Виды работ
2.1	Лестница (наружная)	Нет		2				
2.2	Пандус (наружный)	Нет			Не установлен	ДП-И	Требуется установка пандуса с поручнями справа от входа	Капитальный ремонт
2.3	Входная площадка (перед дверью)	Есть	№ 1	№ 3	глубина 1м, ширина 1.40, высота 20 см., отсутствие поручни	ДП-И (Г,У,О,У)	Демонтаж площадки, замена покрытия, дублирование пандусом	Капитальный ремонт

2.4	Дверь (входная)	Есть	№ 2	№ 3	групп населения	ДП-В	-	Не нуждается
2.5	Тамбур ОБЩИЕ требования к зоне	нет			Не адаптирована для всех групп МГН	ДП-В	Обеспечить доступность всех групп МГН	Ремонт капитальный

II. Заключение по зоне:

Наименование структурно-функциональной зоны	Состояние доступности <*> (к пункту 3.4 Акта обследования)	Приложение		Рекомендации по адаптации (вид работы) <***> к пункту 4.1 Акта обследования объекту
		N на плане	N фото	
Пандус (наружный)	ВНД			Капитальный ремонт
Входная площадка (перед дверью)	ДУ		3	Капитальный ремонт

<*> Указывается: ДП-В - доступно полностью всем; ДП-И (К, О, С, Г, У) - доступно полностью избирательно (указать категории инвалидов); ДЧ-В - доступно частично всем; ДЧ-И (К, О, С, Г, У) - доступно частично избирательно (указать категории инвалидов); ДУ - доступно условно, ВНД - недоступно.

<***> Указывается один из вариантов: не нуждается; ремонт (текущий, капитальный); индивидуальное решение с ТСР; технические решения невозможны - организация альтернативной формы обслуживания.

Комментарий к заключению: Выполнить в комплексе ремонт входной группы

Фрагмент №3

1. Результаты обследования.

3. Пути (путей) движения внутри здания
(в т.ч. путей эвакуации)

МБОУ: № 26, 344019, г. Ростов-на-Дону, ул. Листопадова 42/79
(наименование объекта, адрес)

N ч/п	Наименование функционально-планировочного элемента	Наличие элемента			Выявленные нарушения и замечания		Работы по адаптации объектов	
		есть/ нет	N на плане	N фото	Содержание	Значимо для инвалида (категория)	Содержание	Виды работ
3.1	Коридор (вестибюль, зона ожидания, галерея, балкон)	Есть	№3	4	Нет надписей знаков, световых табло	ДП-В, адаптирован а всем группам МГН		Текущий ремонт
3.2	Лестница (внутри здания)	Нет на 1-этаже		нет				
3.3	Пандус (внутри здания)	Нет						
3.4	Лифт пассажирский (или подъемник)	Нет						
3.5	Дверь	Есть	№12		Дверь двухстворчатая, 1,20, адаптиро	ДП-В		

3.6	Пути эвакуации (в т.ч. зоны безопасности)	есть	№ 3 № 4 № 4, № 16, № 17	4	Адаптивные овалы	ДП-В	
	ОБЩИЕ требования к зоне						

II. Заключение по зоне:

Наименование структурно-функциональной зоны	Состояние доступности <*> (к пункту 3.4 Акта обследования ОСИ)	Приложение		Рекомендации по адаптации (вид работы) <***> к пункту 4.1 Акта обследования ОСИ
		Н на плане	Н фото	

<*> Указывается: ДП-В - доступно полностью всем; ДП-И (К, О, С, Г, У) - доступно полностью избирательно (указать категории инвалидов); ДЧ-В - доступно частично всем; ДЧ-И (К, О, С, Г, У) - доступно частично избирательно (указать категории инвалидов); ДУ - доступно условно; ВВД - недоступно.

<***> Указывается один из вариантов: не нуждается; ремонт (текущий, капитальный); индивидуальное решение с ТСП; технические решения невозможны - организация альтернативной формы обслуживания.

Комментарий к заключению: -

Объект доступен. ДП- В II; Заключение по зоне:

Выявленные структурно-функциональные зоны	Состояние доступности <> (в пункте 3.4 Акта обследования)	Приложение		Рекомендации по доступности (вид работы) <*> к пункту 4.1 Акта обследования
		N в плане	N фото	
	ДП-В			Капитальный ремонт

<*> Указывается: ДП-В - доступно полностью всем; ДП-И (К, О, С, Г, У) - доступно полностью избирательно (указать категории инвалидов); ДЧ-В - доступно частично всем; ДЧ-И (К, О, С, Г, У) - доступно частично избирательно (указать категории инвалидов); ДУ - доступно условно, ВНД - недоступно.

<***> Указывается один из вариантов: не нуждается; ремонт (текущий, капитальный); индивидуальное решение с ТСР; технические решения невозможны - организация альтернативной формы обслуживания.

Комментарий к заключению: _____ II. Заключение по зоне: ДП-В

Эксперт №4

I. Результаты обследования:
 4. Зоны целевого назначения здания
 (целевого посещения объекта)
 Вариант I - зона обслуживания инвалидов
 МБОУ № 26 ул. Листопадова 42/79

N п/п	Наименование функционально-планировочного элемента	Наличие элемента			Выявленные нарушения и замечания		Работы по адаптации объектов	
		есть/нет	N на плане	N фото	Содержание	Значимо для инвалида (категория)	Содержание	Виды работ
4.1	Кабинетная форма обслуживания	есть	№8 №9 №10	5	Ремонт кабинета в- 5,6,7		Ремонт напольного покрытия, потолка, стен. Замена мебели - столов, стульев для обучающихся. Замена светильников.	Текущий ремонт
4.2	Зальная форма обслуживания	нет						
4.3	Прилавочная форма обслуживания	нет						
4.4	Форма обслуживания с перемещением по маршруту	нет						
4.5	Кабина индивидуального обслуживания	нет						

II. Заключение по зоне:

Наименование структурно-функциональной зоны	Состояние доступности <*> (к пункту 3.4 Акта обследования)	Приложение		Рекомендации по адаптации (вид работы) <***> к пункту 4.1 Акта обследования
		N на плане	N фото	
	ДП-В			Капитальный ремонт

<*> Указывается: ДП-В - доступно полностью всем; ДП-И (К, О, С, Г, У) - доступно полностью избирательно (указать категории инвалидов); ДЧ-В - доступно частично всем; ДЧ-И (К, О, С, Г, У) - доступно частично избирательно (указать категории инвалидов); ДУ - доступно условно, ВНД - недоступно.

<***> Указывается один из вариантов: не нуждается; ремонт (текущий, капитальный); индивидуальное решение с ТСР; технические решения невозможны - организация альтернативной формы обслуживания.

Комментарий к заключению: _____ II. Заключение по зоне:

Наименование структурно-функциональной зоны	Состояние доступности <*> (к пункту 3.4 Акта обследования)	Приложение		Рекомендации по адаптации (вид работы) <***> к пункту 4.1 Акта обследования
		N на плане	N фото	
Зона обслуживания инвалидов	ДП-В			

<*> Указывается: ДП-В - доступно полностью всем; ДП-И (К, О, С, Г, У) - доступно полностью избирательно (указать категории инвалидов); ДЧ-В - доступно частично всем; ДЧ-И (К, О, С, Г, У) - доступно частично избирательно (указать категории инвалидов); ДУ - доступно условно, ВНД - недоступно.

Указание о том, что проект (технический рисунок с ПСР, техническая рисунки) является результатом работы исполнителя -

организации интеллектуальной формы обслуживания. Оборудование может быть выполнено лишь в порядке реконструкции после дополнительного согласования, и только на I-м этапе. Организовать альтернативную форму обучения обучающихся-инвалидов.

;

[Faint, illegible text and markings, possibly bleed-through from the reverse side of the page.]

Приложение 5

I. Результаты обследования:

5. Санитарно-гигиенических помещений

ИВУ Школа № 26 - ЗЧМГ с Работ-на Дому
 (Наименование объекта, адрес) *Уч. Мухоморова 4-2/149*

N п/п	Наименование функционально-планировочного элемента	Наличие элемента			Выявленные нарушения и замечания		Работы по адаптации объектов	
		есть/нет	N на плане	N фото	Содержание	Значимо для инвалида (категория)	Содержание	Виды работ
5.1	Туалетная комната	Есть	№ 11	6	Нет кабинок отделенных, нет пандуса	Необходимо установить кабинки и пандус согласно Гост ДП-3	Капитальный ремонт	
5.2	Душевая/ванная комната	Нет						
5.3	Бытовая комната (гардеробная)	нет						
	ОБЩИЕ требования к зоне							
			N на плане	N фото				

<*> Указывается: ДП-В - доступно полностью всем; ДП-И (К, О, С, Г, У) - доступно полностью избирательно (указать категории инвалидов); ДЧ-В - доступно частично всем; ДЧ-И (К, О, С, Г, У) - доступно частично избирательно (указать категории инвалидов); ДУ - доступно условно, ВНД - недоступно.

<***> Указывается один из вариантов: не нуждается; ремонт (текущий, капитальный); индивидуальное решение с ТСР; технические решения невозможны - организация альтернативной формы обслуживания.

II. Заключение по зоне:

Наименование структурно-функциональной зоны	Состояние доступности <*> (к пункту 3.4 Акта обследования)	Приложение		Рекомендации по адаптации (вид работы) <***> к пункту 4.1 Акта обследования
		N на плане	N фото	
1 Санитарно-гигиенические помещения	ВНД	№11	№6	Капитальный ремонт

<*> Указывается: ДП-В - доступно полностью всем; ДП-И (К, О, С, Г, У) - доступно полностью избирательно (указать категории инвалидов); ДЧ-В - доступно частично всем; ДЧ-И (К, О, С, Г, У) - доступно частично избирательно (указать категории инвалидов); ДУ - доступно условно, ВНД - недоступно.
<***> Указывается один из вариантов: не нуждается; ремонт (текущий, капитальный); индивидуальный; индивидуальное решение с ТСР; технические решения невозможны - организация альтернативной формы обслуживания.

Комментарий к заключению: Обустройство может быть выполнено лишь в порядке реконструкции после дополнительного согласования и только избирательно.

I. Результаты обследования:

6. Системы информации на объекте

МБОУ, Школьная ул., 344019, Ростов-на-Дону 42/49
(Наименование объекта, адрес) и. Мухоморова

N п/п	Наименование функционально-планировочного элемента	Наличие элемента			Выявленные нарушения и замечания		Работы по адаптации объектов	
		есть/нет	N на плане	N фото	Содержание	Значимо для инвалида (категория)	Содержание*	Виды работ
6.1	Визуальные средства							
6.2	Акустические средства							
6.3	Тактильные средства							
	ОБЩИЕ требования к зоне							

II. Заключение по зоне:

Наименование структурно-функциональной зоны	Состояние доступности <*> (к пункту 3.4 Акта обследования ОСИ)	Приложение		Рекомендации по адаптации (вид работы) <***> к пункту 4.1 Акта обследования
		N на плане	N фото	

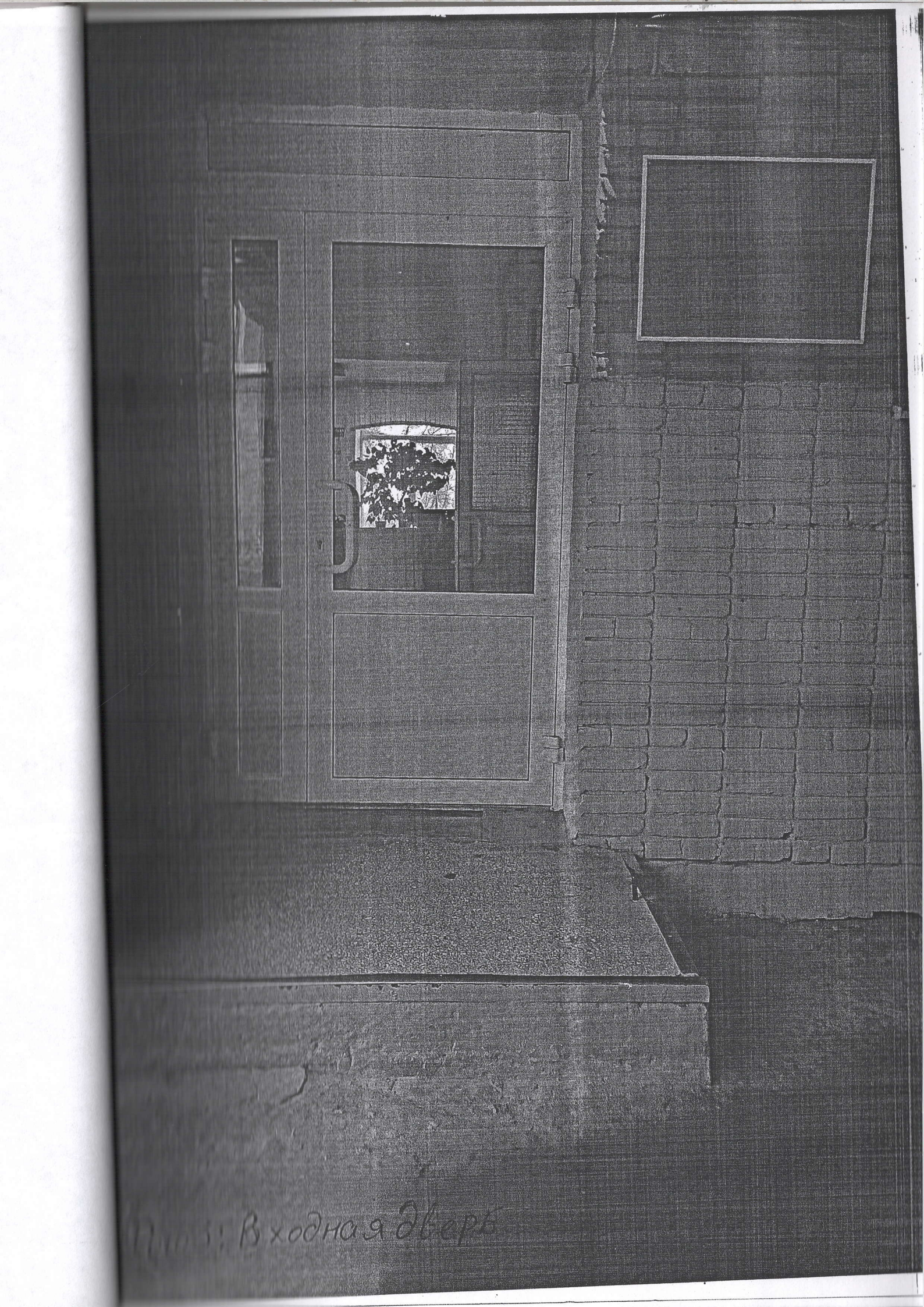
<*> Указывается: ДП-В - доступно полностью всем; ДП-И (К, О, С, Г, У) - доступно полностью избирательно (указать категории инвалидов); ДЧ-В - доступно частично всем; ДЧ-И (К, О, С, Г, У) - доступно частично избирательно (указать категории инвалидов); ДУ - доступно условно, ВНД - недоступно.
 <***> Указывается один из вариантов: не нуждается; ремонт (текущий, капитальный); индивидуальное решение с ТСР; технические решения невозможны - организация альтернативной формы обслуживания.



111 Вход на территорию школы



110. Лестница на территории школы-пуск
к 390-й школе



Питтс: Входная дверь

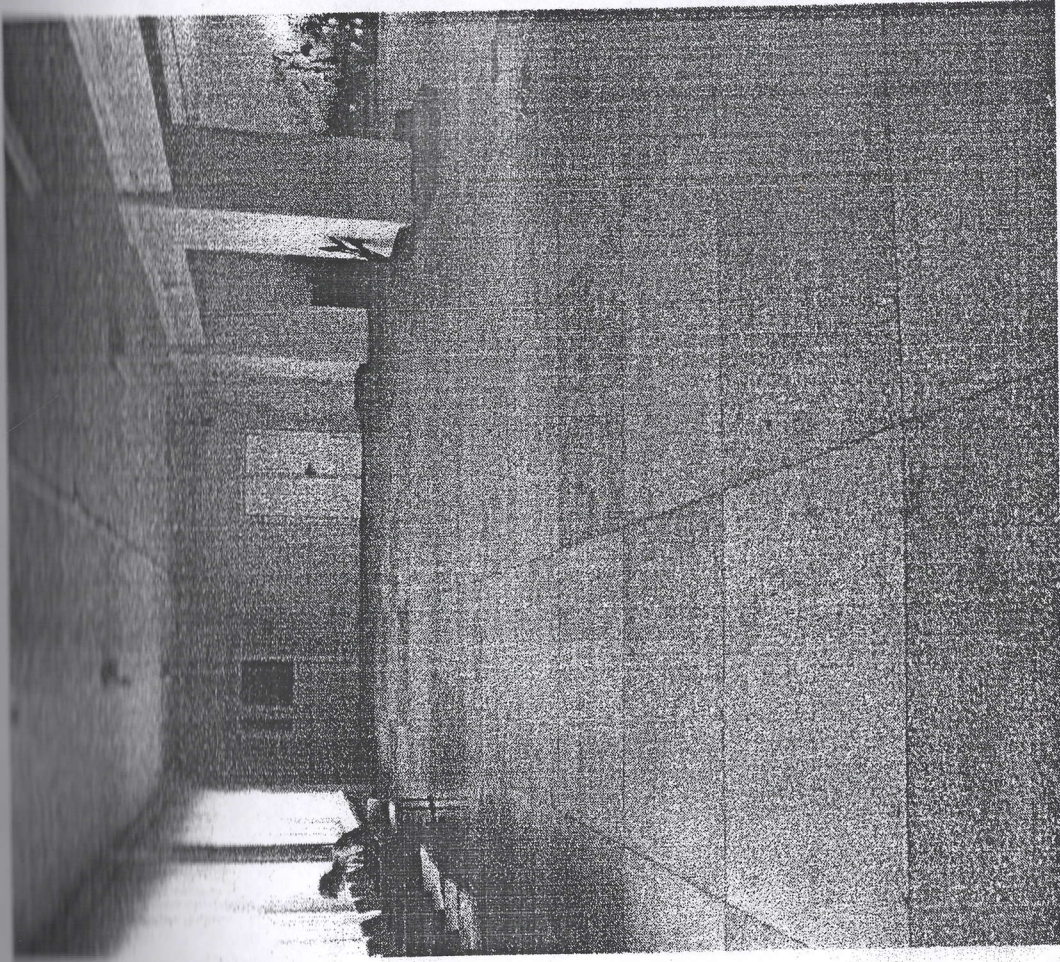


Фото4. Холл первого этажа.



Фото 5. Классная комната на 1 этаже.

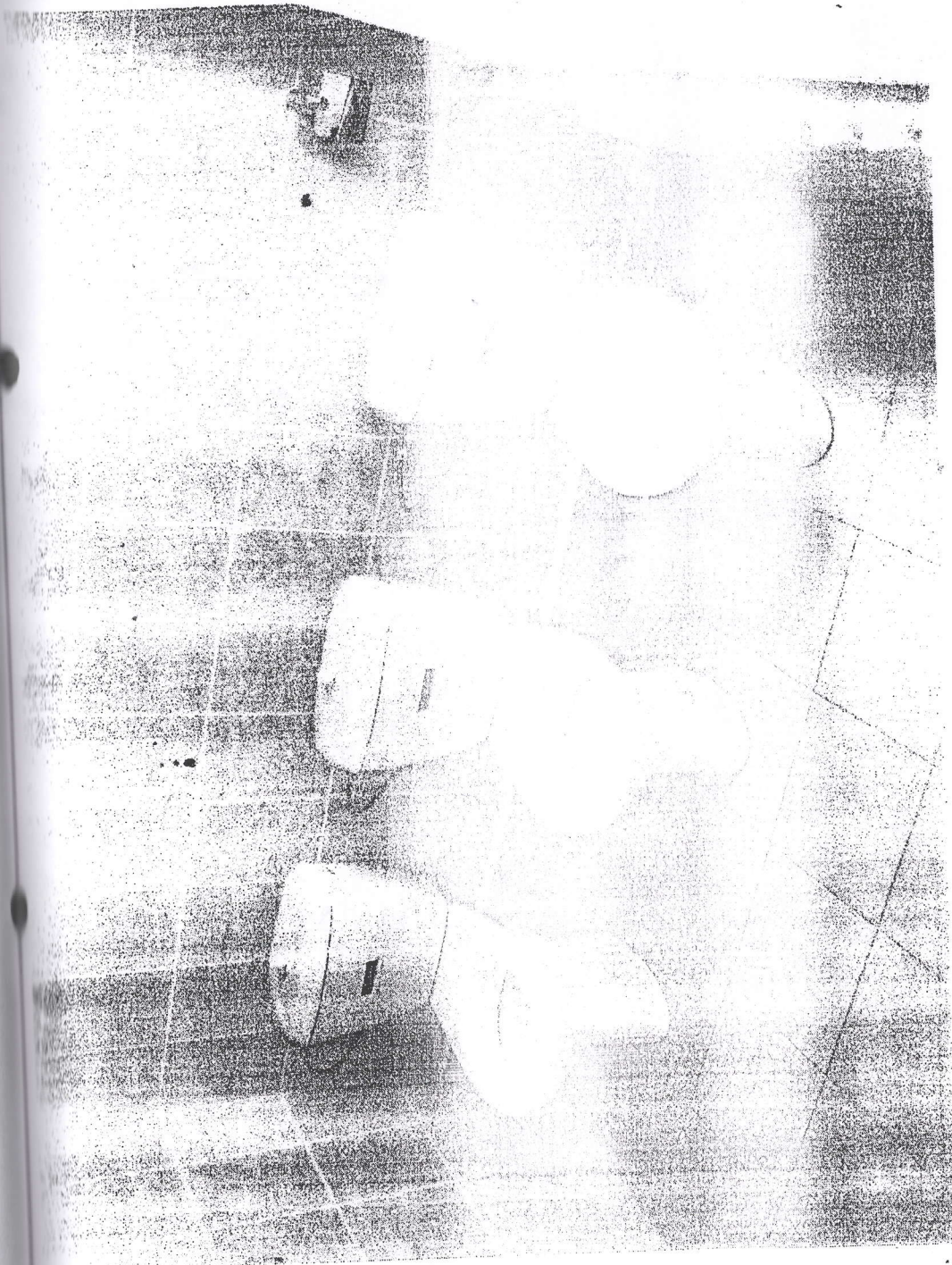
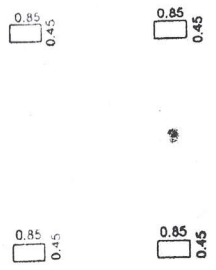
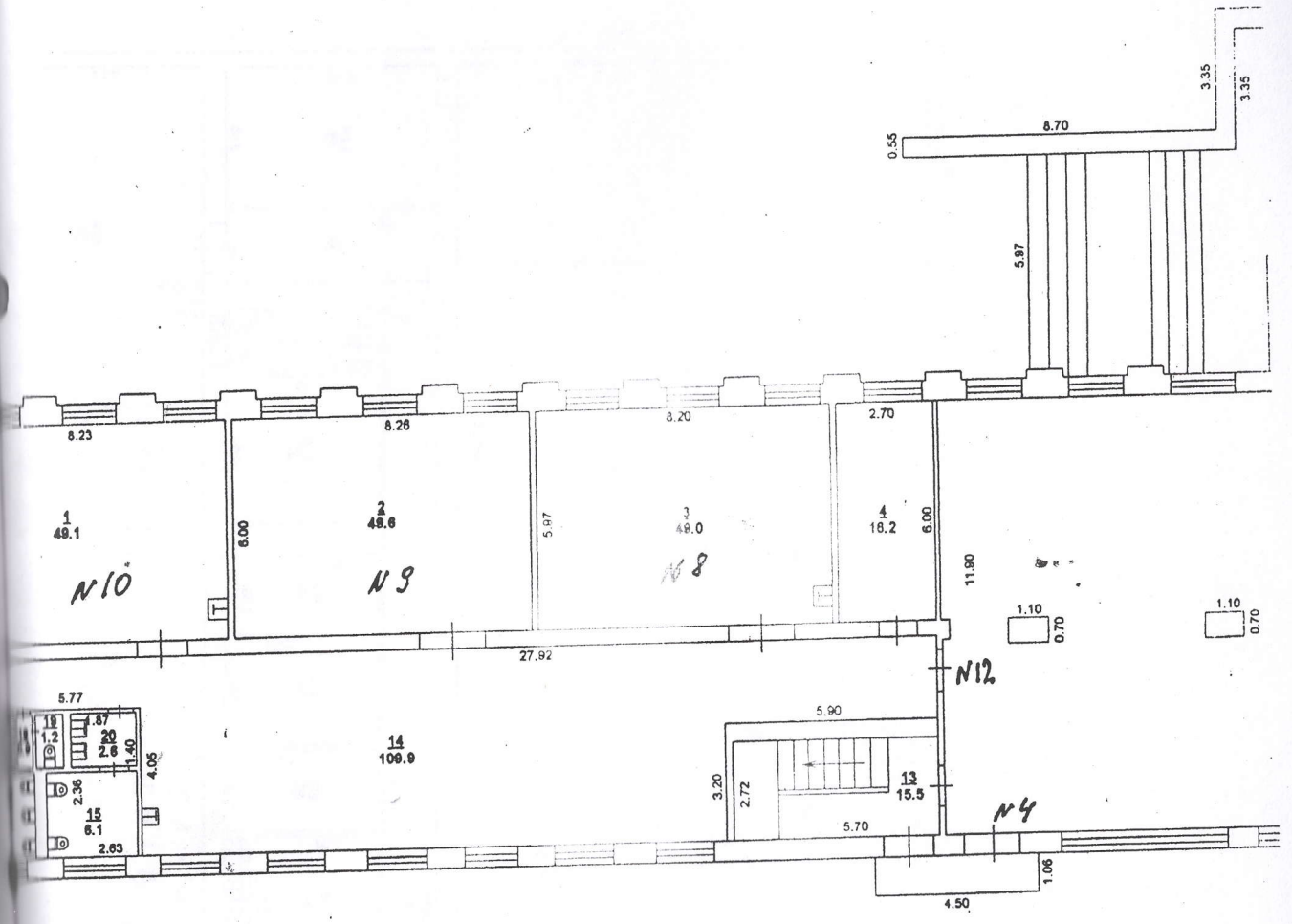
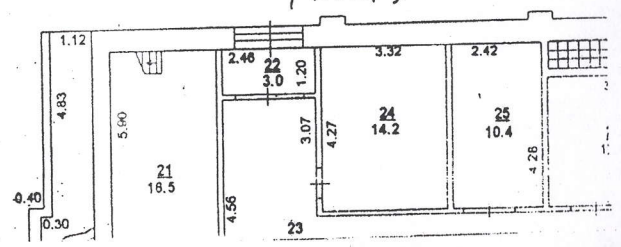


Фото 6. Туалет на 1 этаже.

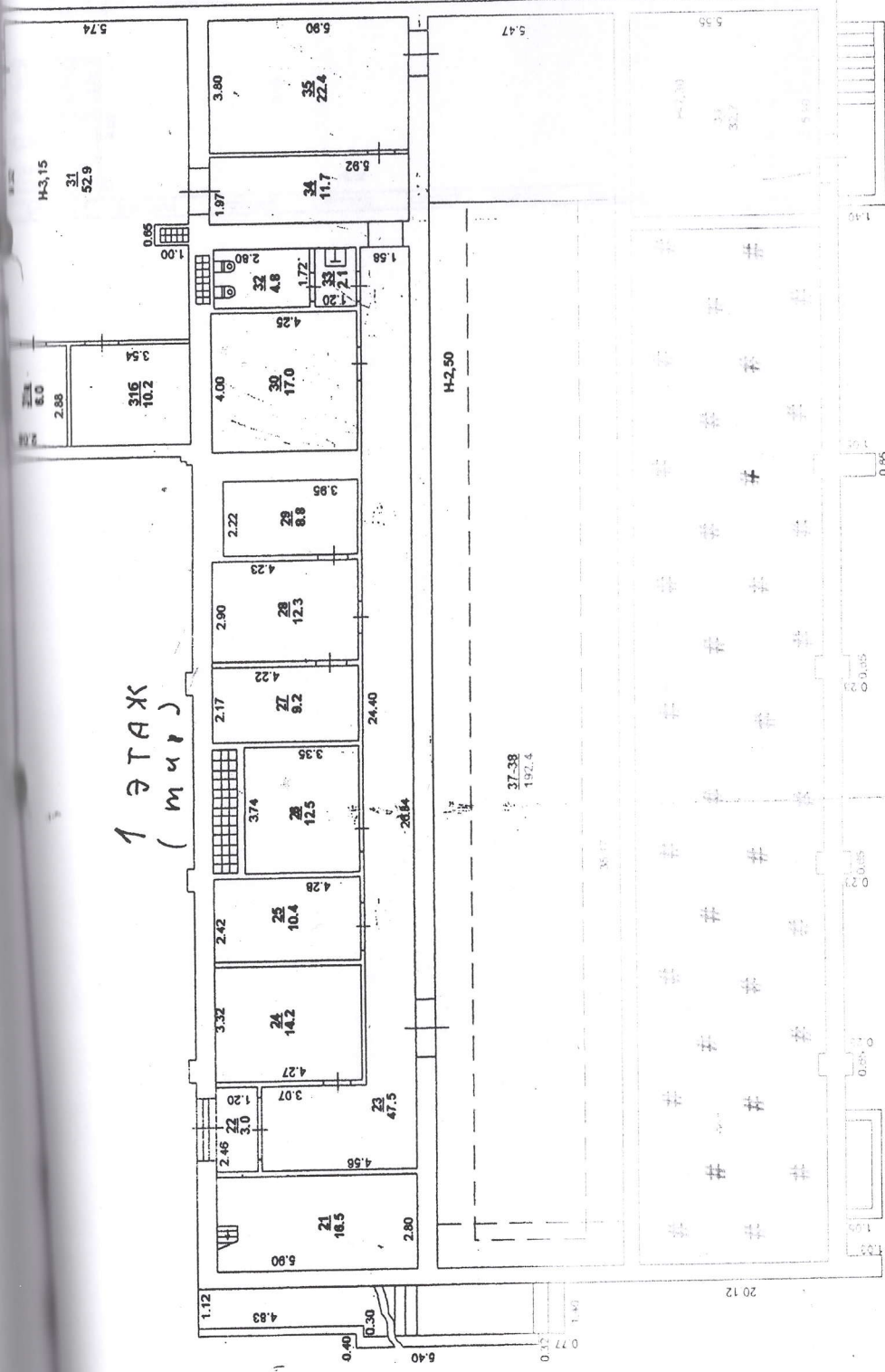
ПОСТАЖ



ПОСТАЖ
(тип)



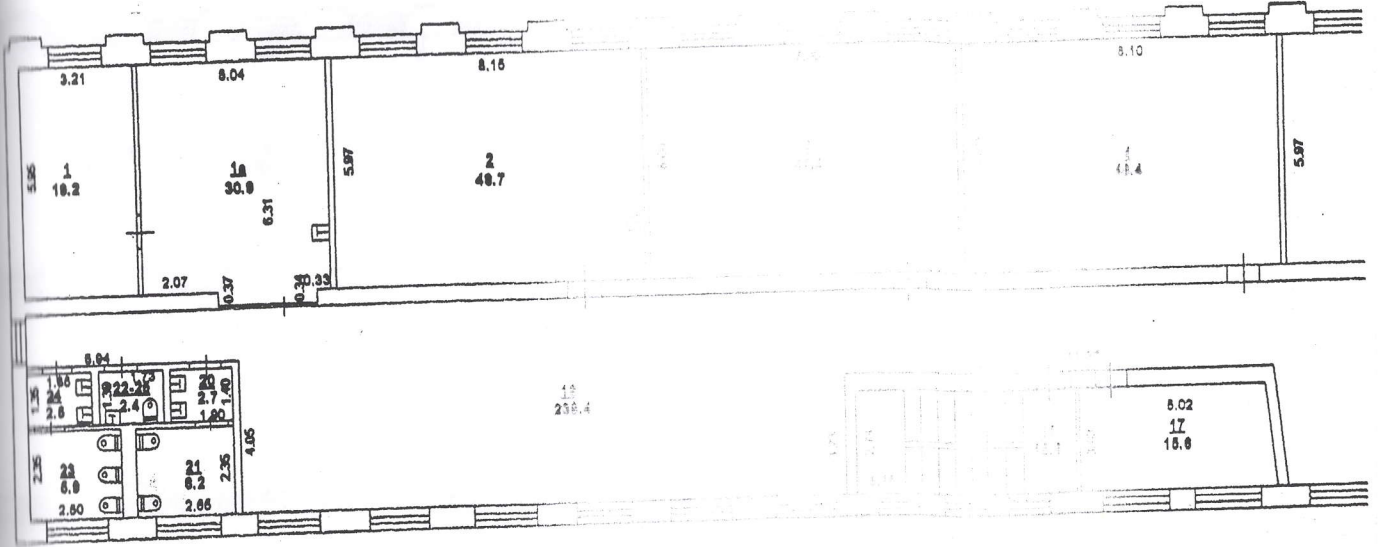
1 ЭТАЖ
(м.ч.р.)



Копию снял _____
 Копию снял _____
 Копию снял _____
 Копию снял _____
 " 21 _____
 Проверил на _____
 Руководитель _____

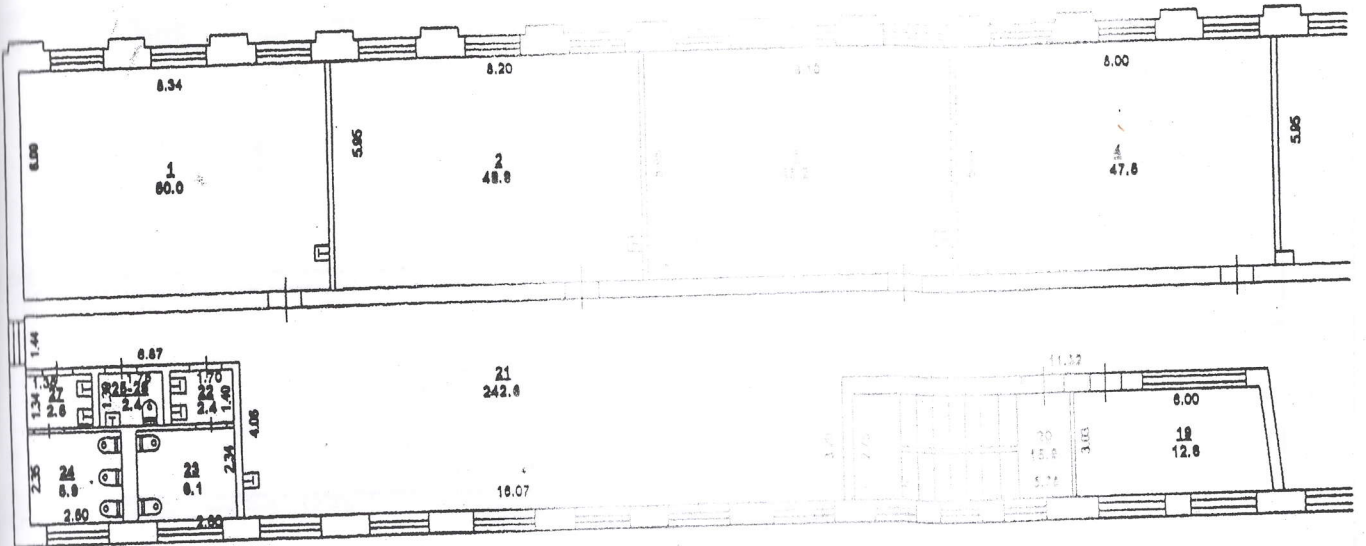
М.П. [Stamp]

4 ЭТАЖ

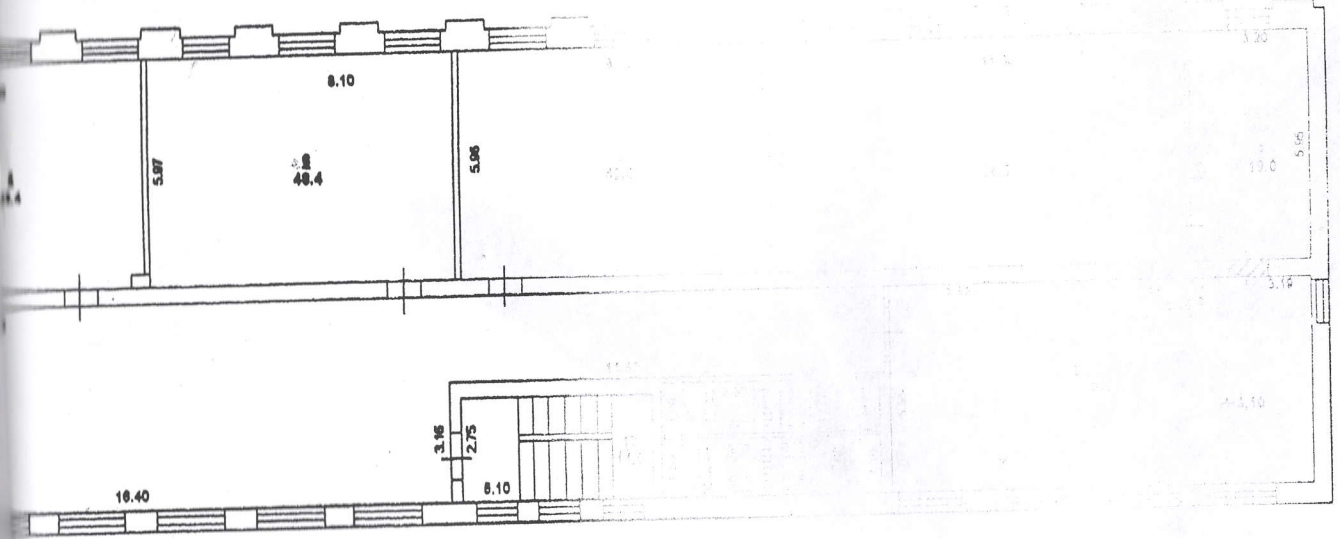
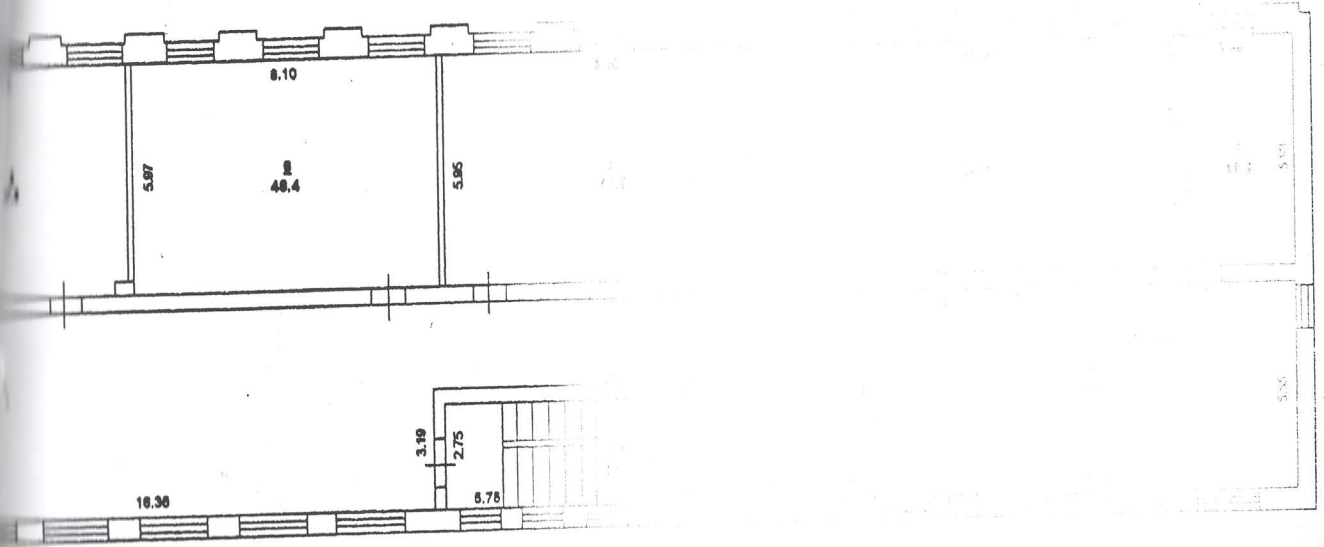


3

3 ЭТАЖ



ПЛАН



Handwritten notes and signatures in a table format, likely a project log or approval sheet. The text is mostly illegible due to fading and handwriting.

Исполнитель	_____
Проверенный	_____
Составлено	_____
Исполнено	_____
Итого	_____
Датум	_____
Лист	200 из 200

В паспорте доступности объекта
социальной инфраструктуры МБОУ «Школа № 26»
прошито и пронумеровано 43 (сорок три листа)

Директор школы
С.Ю. Буйнина

